

ZANDVANGPUT

Opvang van het water.

De zangvangput wordt standaard voorzien van een gietijzeren rooster. Deze heeft een licht verdiept gedeelte in het midden ten behoeve van de afwatering van de molgoot. Daarnaast worden deze ook uitgevoerd met gaten aan de zijkanten voor het aansluiten van de verholten en roostergoot elementen.

Deze zandvangput kan optioneel uitgevoerd worden met een stankklep en kinderslot. De zandvangput wordt met een ingestorte pvc manchet $\varnothing 160$ gestort.



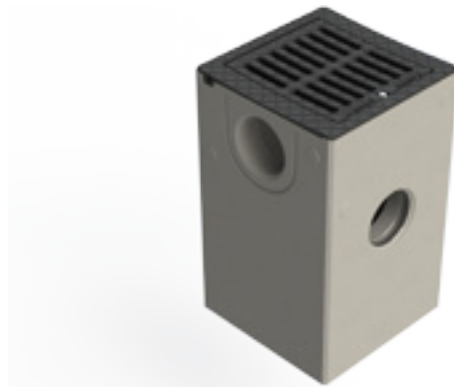
Productinfo

Gietijzeren deksel	Afwerking toplaag	Afwerking randen	Aftandaard houder	Aslasten	Wapening	Soort beton	Hijs voorziening
Roosterdeksel	Mal glad	Velling / rond	Standaard	Tot 20 ton	Ongewapend	Traditioneel of ZVB	Oog / haken

Afmetingen

Zandvangputten ten behoeve van verholen- en roostergoten

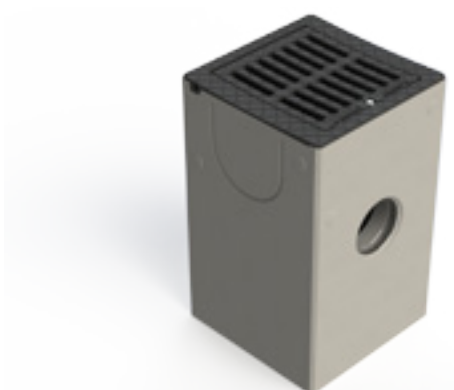
Afvoer Diameter (cm)	Lengte (cm)	Hoogte (cm)	Breedte (cm)	Doorstroom (cm ²)	Instroom doorsnede (cm ²)	Verkeersklasse	Gewicht (kg)	Hijs mogelijkheden
160	50	81	50	201	475	E600	308	Haken



**Inclusief PVC Mof met een diameter van 160.*

Zandvangputten ten behoeve van molgoten

Afvoer Diameter (cm)	Lengte (cm)	Hoogte (cm)	Breedte (cm)	Doorstroom (cm ²)	Instroom doorsnede (cm ²)	Verkeersklasse	Gewicht (kg)	Hijs mogelijkheden
160	50	81	50	201	475	E600	308	Haken



**Inclusief PVC Mof met een diameter van 160.*